



## Ministerio de Trabajo, Empleo y Seguridad Social

Serie Indicadores de Empleo

### Ocupación, Desempleo, Subocupación y Ocupación Informal

Encuesta Permanente de Hogares

Nuevas Series

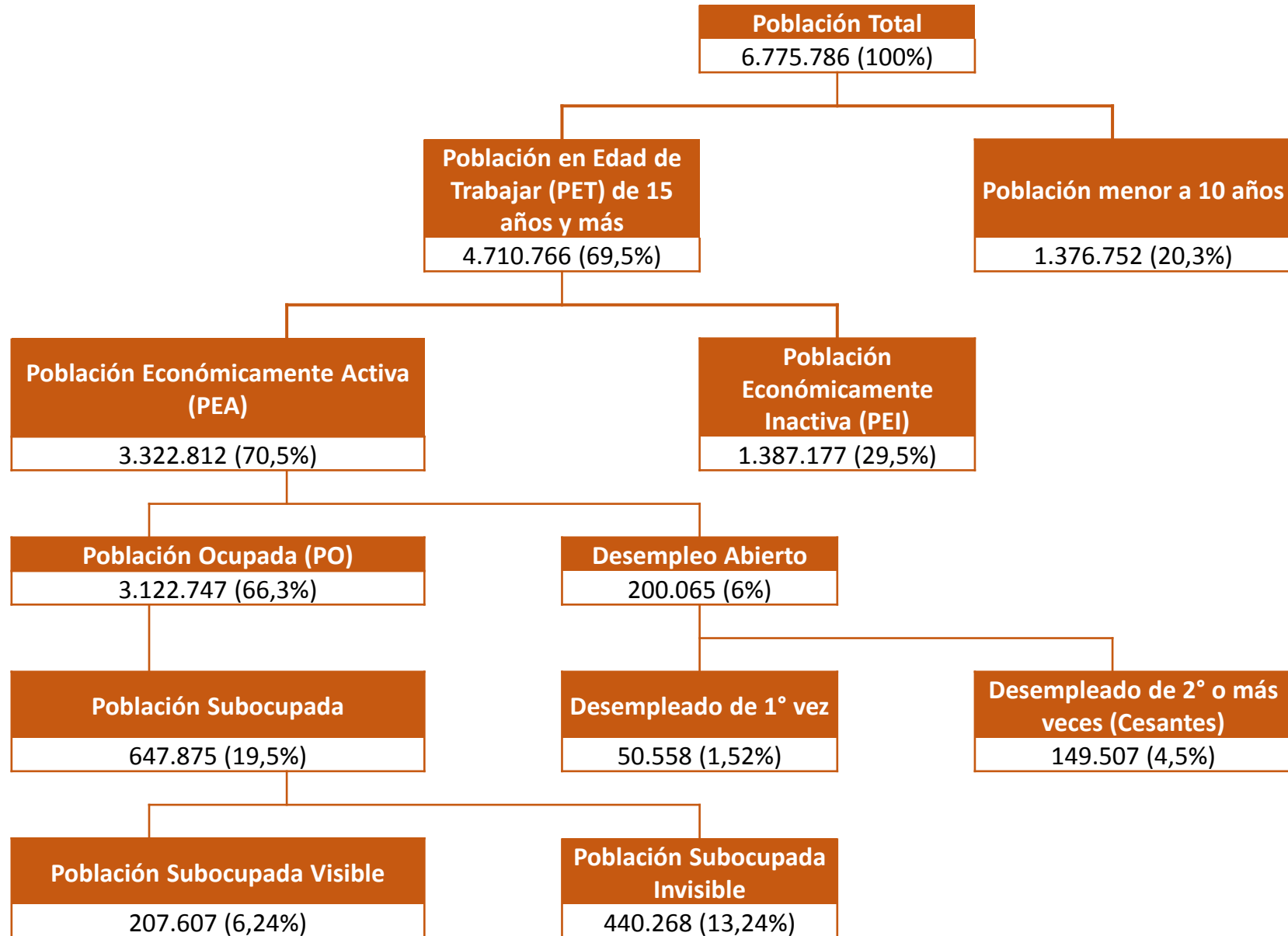
2002 - 2016

Agosto, 2017



Observatorio  
**LABORAL**

## Clasificación de la Población de 15 años y más. Año 2016



**Población Total por Sexo, según Grupo de Edad.  
EPH 2016**

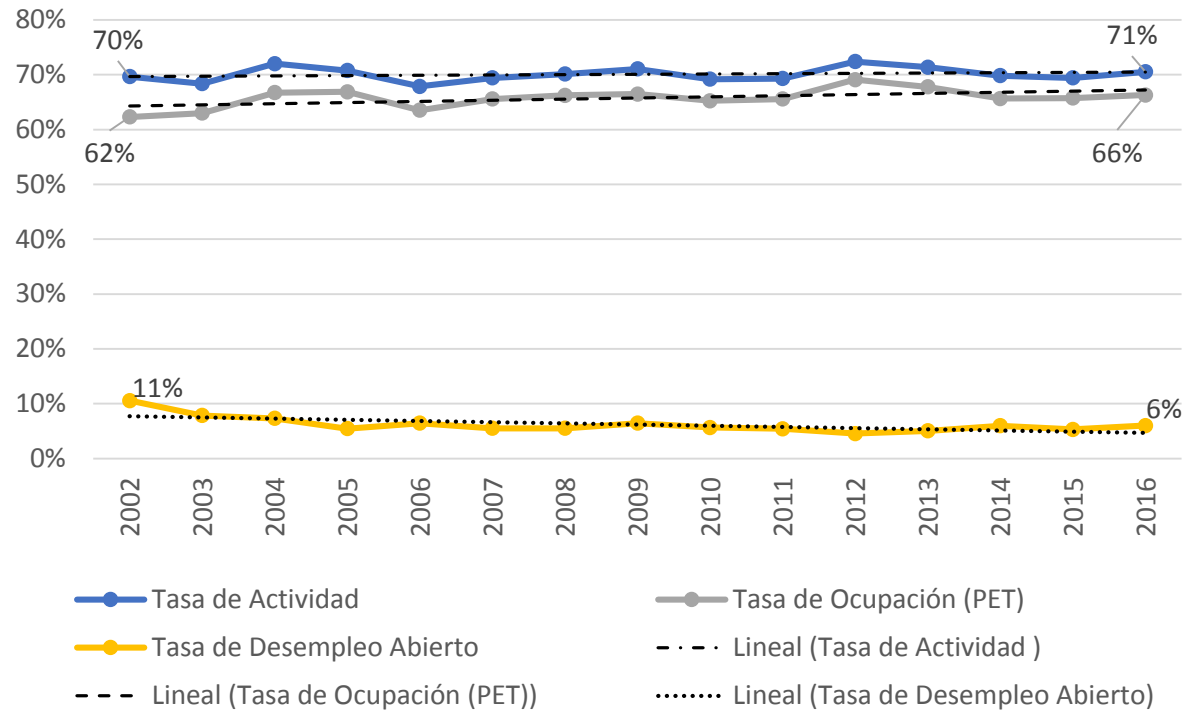
Grupos de Edad	Total	Sexo		Grupos de Edad (%)	Grupos de Población
		Hombres	Mujeres		
<b>TOTAL</b>	<b>6.775.786</b>	<b>3.416.198</b>	<b>3.359.588</b>	<b>100%</b>	
		<b>50,4%</b>	<b>49,6%</b>		
<b>De 0 a 14 años</b>	2.065.020	1.075.735	989.285	30,5%	Niñez
<b>De 15 a 19 años</b>	702.997	366.273	336.724	10,4%	Adolescencia y Juventud (27,8%)
<b>De 20 a 24 años</b>	624.325	311.454	312.871	9,2%	
<b>De 25 a 29 años</b>	553.569	271.306	282.263	8,2%	
<b>De 30 a 59 años</b>	2.216.509	1.094.979	1.121.530	32,7%	Adultos
<b>De 60 años y más</b>	613.366	296.451	316.915	9,1%	Adultos Mayores

Fuente: Elaboración propia con datos de la EPH 2016. Nueva Serie

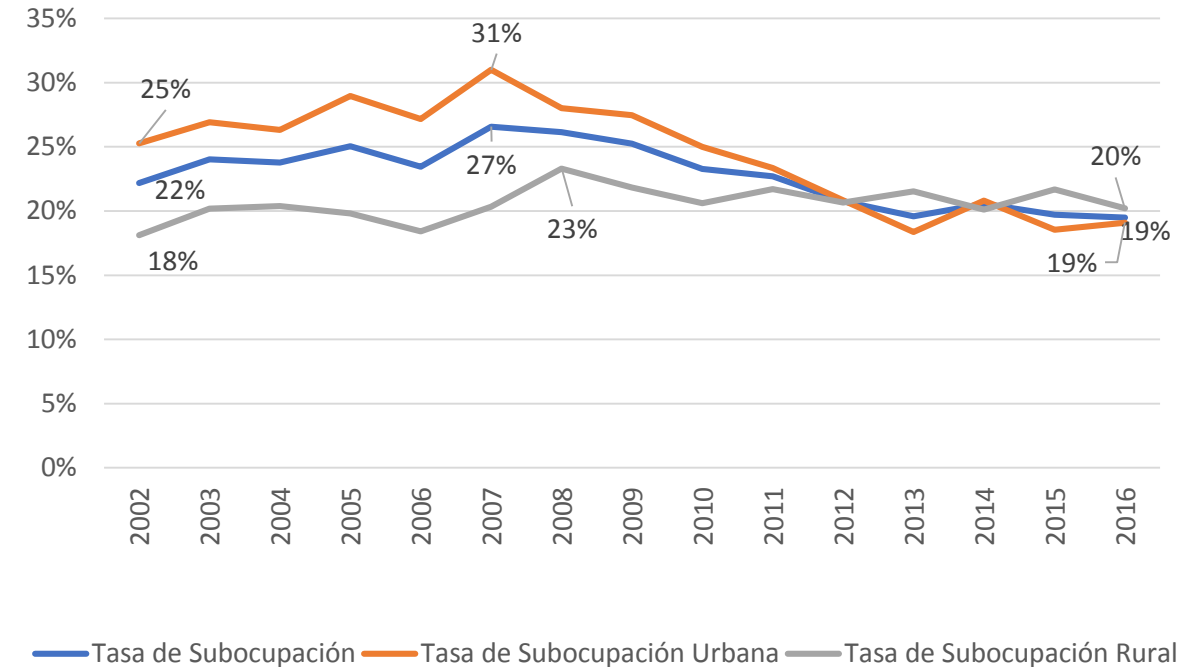
- La población estimada de Paraguay asciende a 6.775.786 habitantes, con una distribución similar de hombres y mujeres.
- Los adolescentes y jóvenes representan al 28% de la población total; mientras que los niños a poco más del 30% de la población.

## Indicadores de Empleo de la Población de 15 años y más. Tendencia 2002 – 2016

Tasas de Actividad, de Desempleo Abierto, Ocupación y sus Tendencias.  
Periodo 2002 - 2016



Tasa de Subocupación Total y según Área.  
Periodo 2002 - 2016

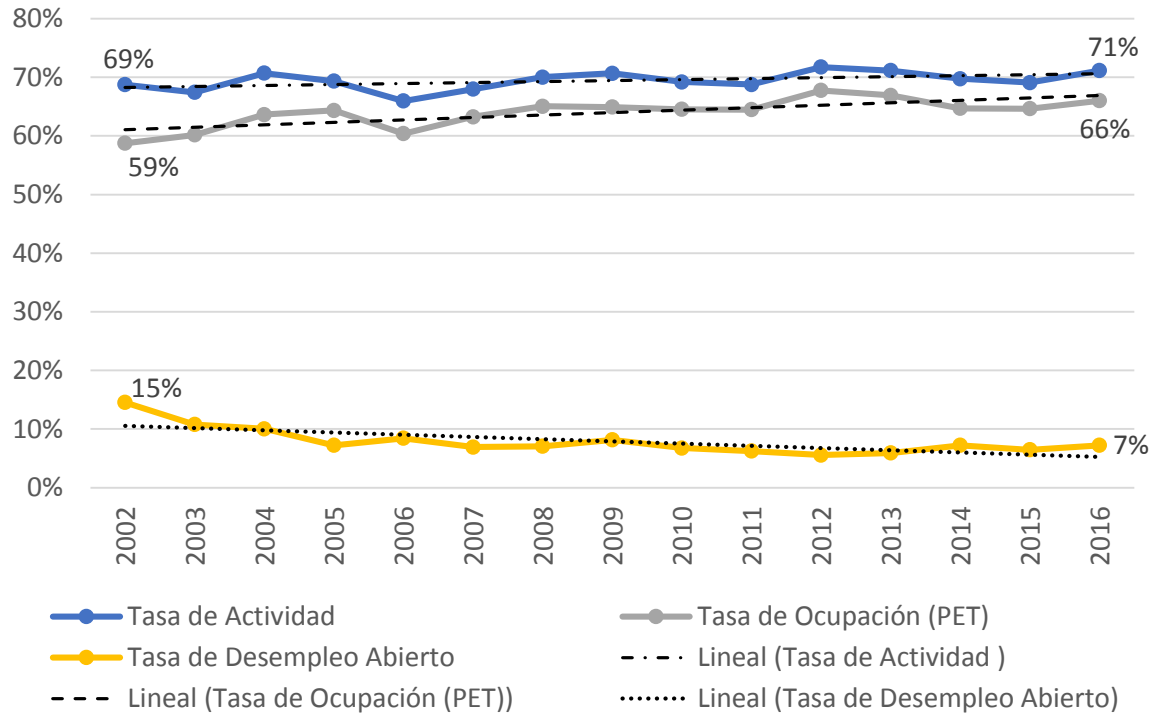


Fuente: Elaboración propia con datos de la EPH 2002 - 2016. Nueva Serie

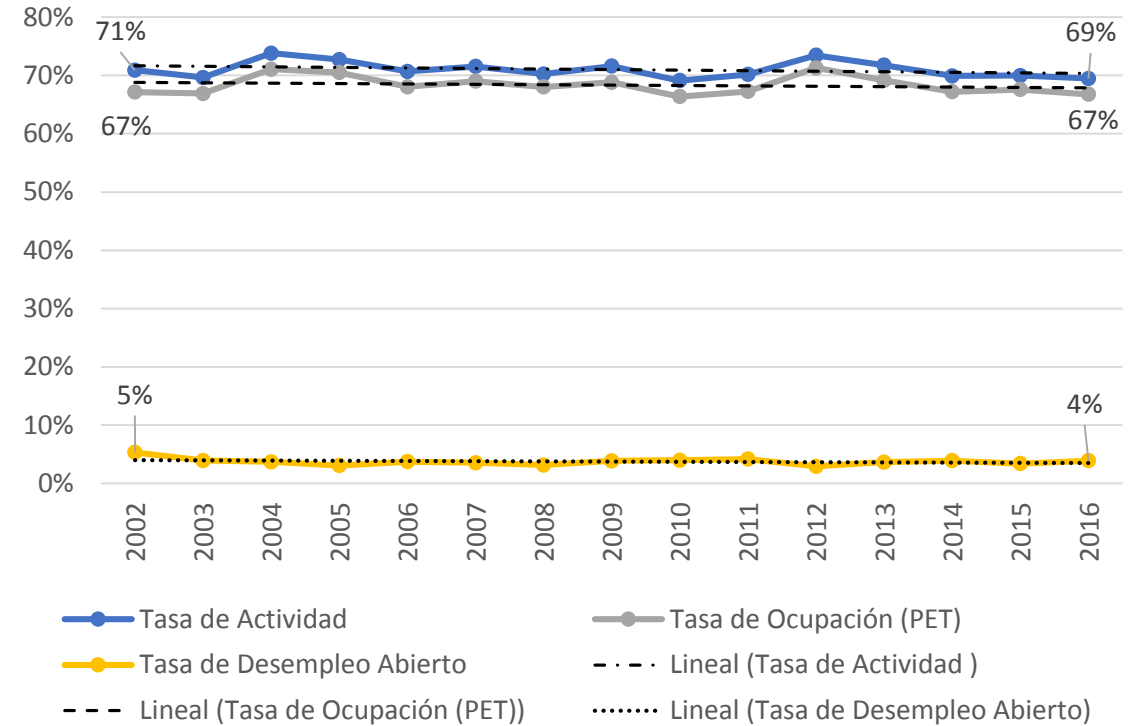
- En un periodo de 15 años se denotan leves cambios en el comportamiento de los indicadores de empleo. Tanto la tasa de actividad como la de ocupación han presentado ligeros aumentos entre 2002 y 2016.
- El desempleo abierto ha tenido una reducción del 5%. Estos leves cambios denotan que, en el tiempo, el mercado de trabajo absorbe a las personas que ingresan al mercado laboral cada año, en vista a que no se observan aumentos pronunciados de la tasa de desempleo, ni disminuciones en la actividad y la ocupación.
- En el subempleo se observan disminuciones importantes, de 27% en 2007 a 19% en 2016. Por área geográfica, el subempleo urbano paso de 31% en 2007 a 19% en 2016.

## Tendencia de los Indicadores de Empleo de la población de 15 años y más, rural y urbana. Per. 2002-2016

Área Urbana. Tasa de Actividad, de Desempleo Abierto, Ocupación y sus Tendencias. Periodo 2002 - 2016



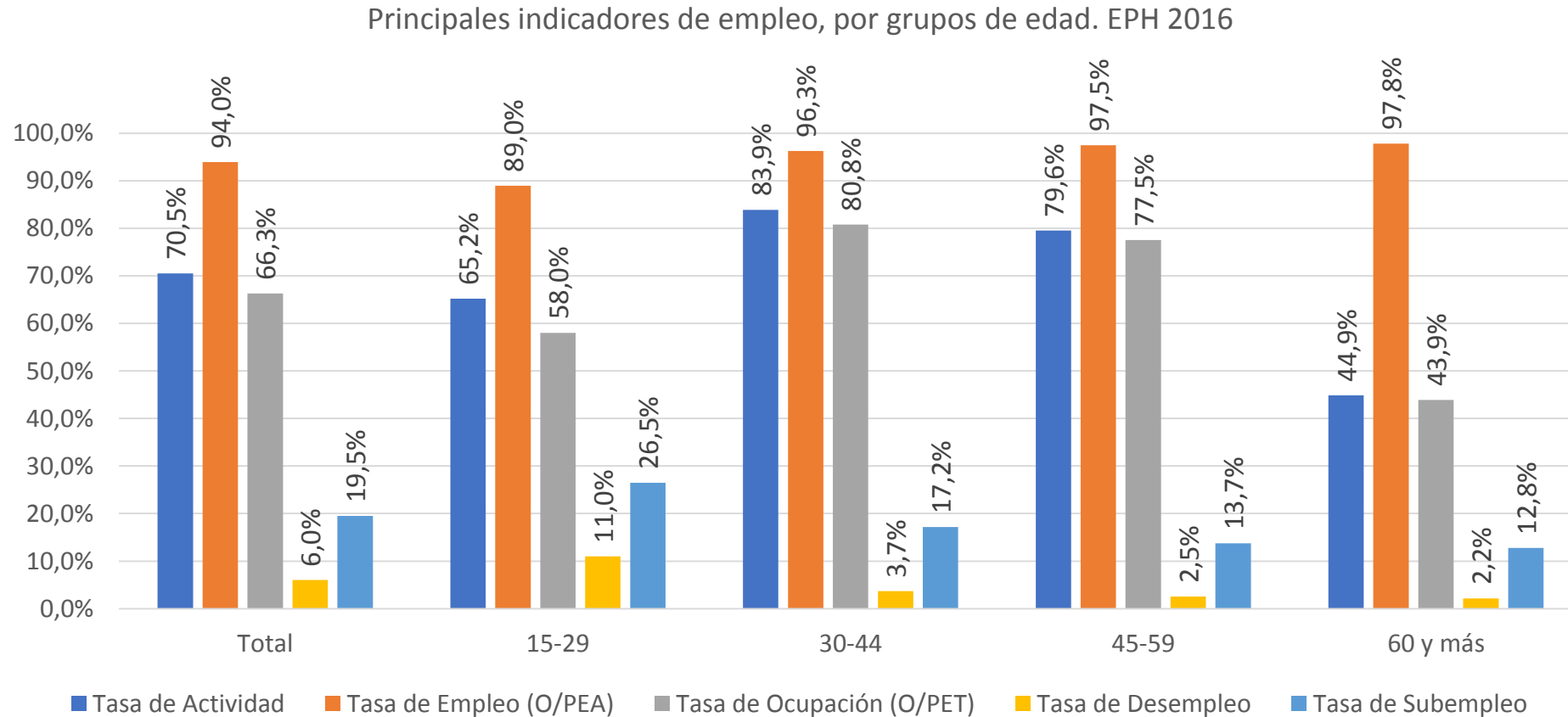
Área Rural. Tasa de Actividad, de Desempleo Abierto, Ocupación y sus Tendencias. Periodo 2002 - 2016



Fuente: Elaboración propia con datos de la EPH 2002 - 2016. Nueva Serie

- En comparación al área rural, el área urbana presenta un mercado laboral más dinámico, con una disminución del desempleo abierto de 15% en 2002 a 7% en 2016.
- En el área rural la disminución del desempleo ha sido de tan solo 1% en el mismo periodo.

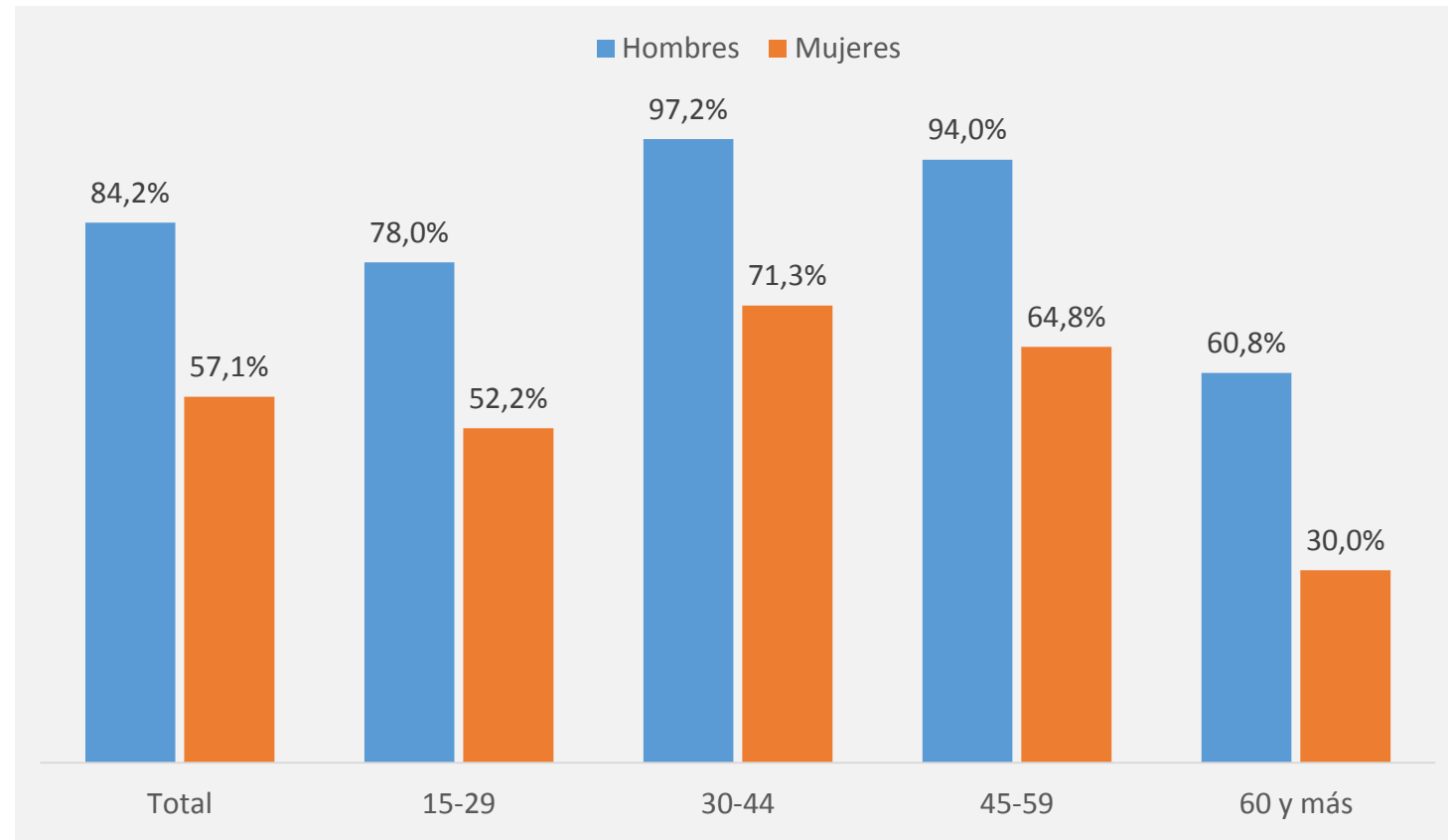
## Indicadores de Empleo de la Población de 15 años y más, por Grupos de Edad. EPH 2016



Fuente: Elaboración propia con datos de la EPH 2016. Nueva Serie

- Observando los indicadores de empleo por grupos de edad, vemos que la población joven (15-29 años) presenta unas tasas de participación y de empleo más bajas que el resto de los grupos de edad.
- La tasa de desempleo de los jóvenes es casi tres veces más que la del siguiente grupo de edad de 30 a 44 años.

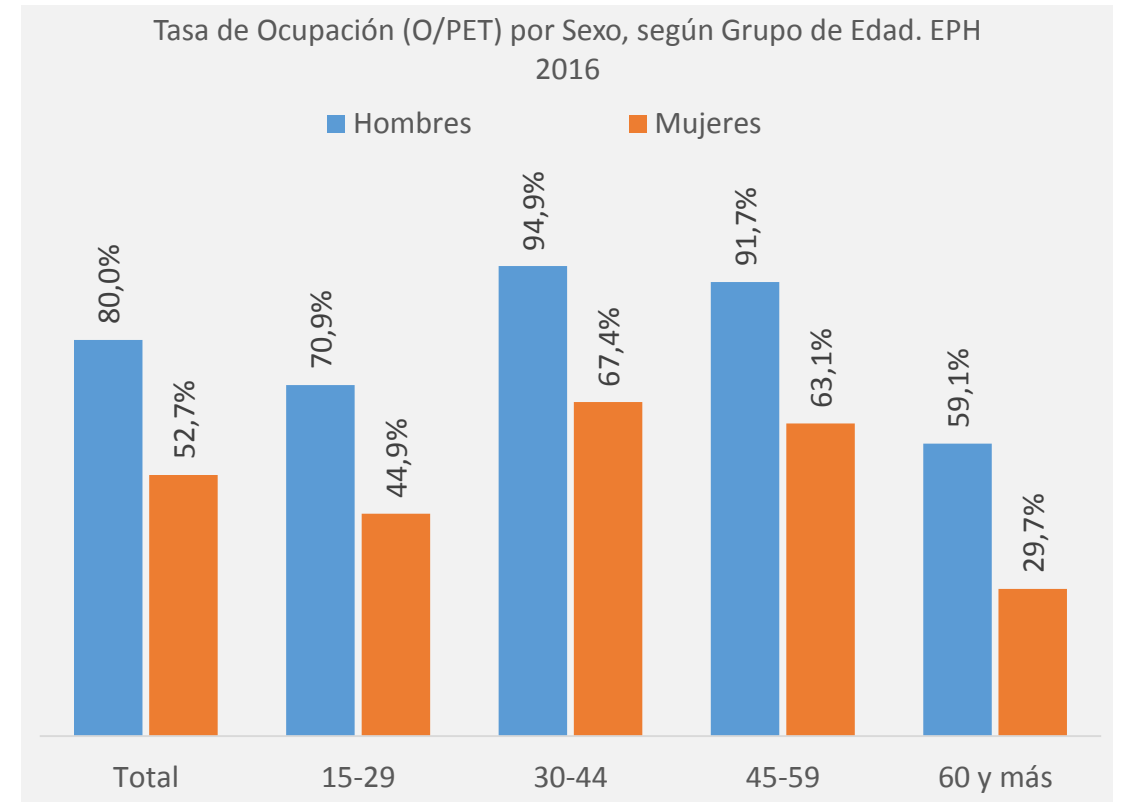
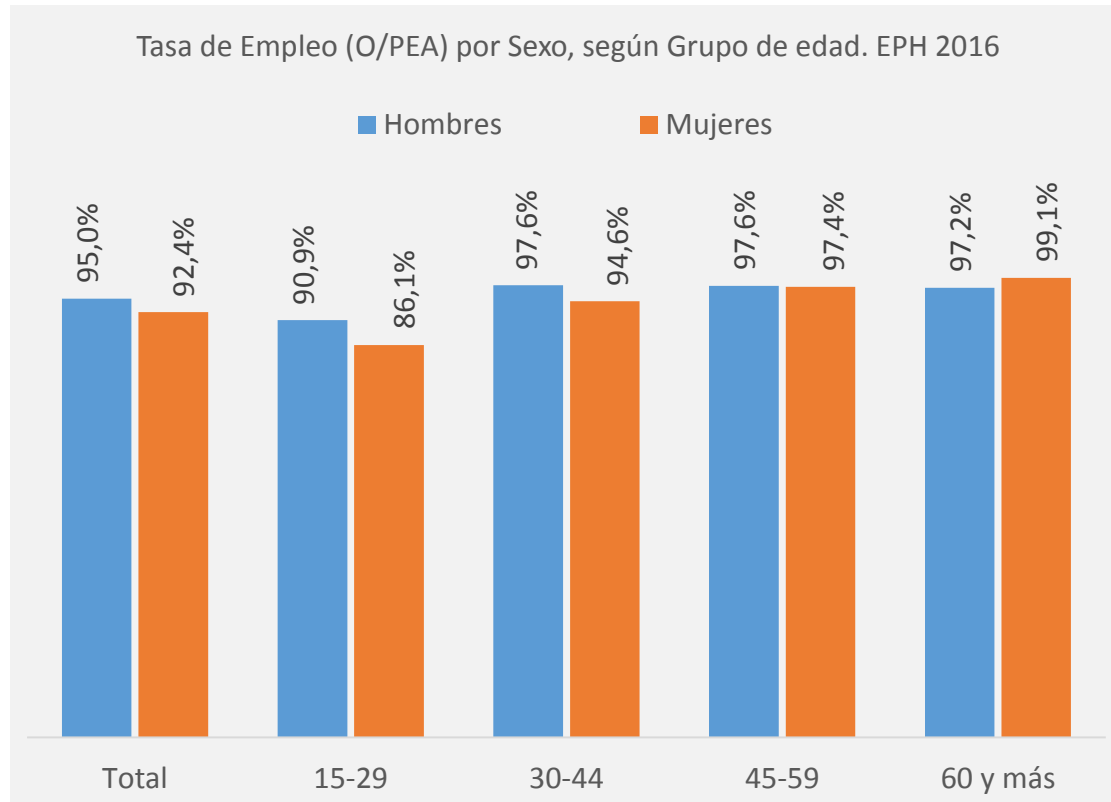
## Tasa de Actividad de la Población de 15 años y más por Sexo, según Grupo de Edad. EPH 2016



Fuente: Elaboración propia con datos de la EPH 2016. Nueva Serie

- La Tasa de Actividad indica una mayor participación de hombres en el mercado de trabajo. En otras palabras, la proporción de hombres ocupados y en búsqueda de empleo (84%), es mayor que la proporción de mujeres ocupadas y en búsqueda de empleo (57%), con respecto a la Población 15 años y más (PET)
- Esta diferencia de participación, en detrimento de las mujeres, puede observarse en todos los grupos de edad considerados.

## Tasas de Ocupación y Empleo de la Población de 15 años y más, por Grupo de Edad. EPH 2016

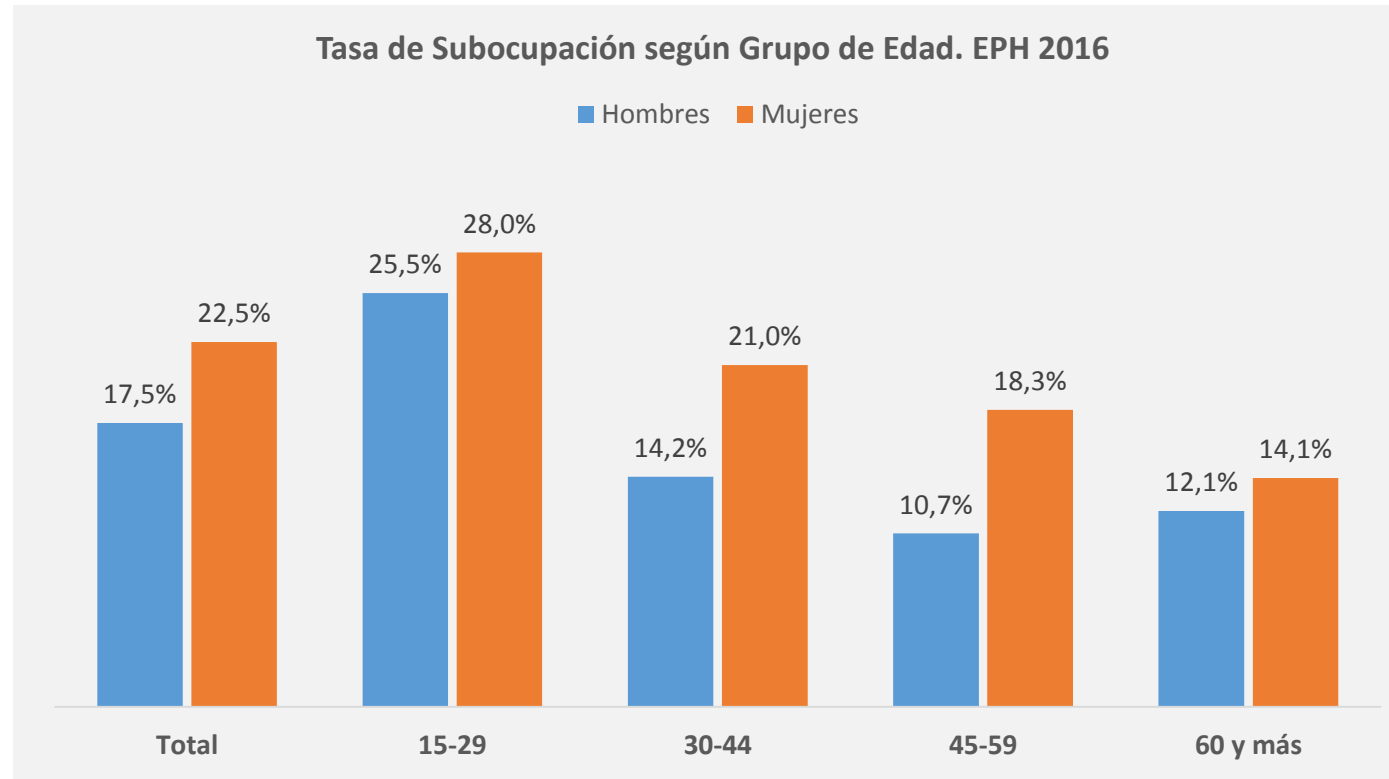


Fuente: Elaboración propia con datos de la EPH 2016. Nueva Serie

- La tasa de empleo no muestra una brecha importante entre hombres y mujeres.
- Sin embargo, la tasa de ocupación que muestra los ocupados sobre la PET, permite ver la brecha en la participación de hombres y mujeres, observándose una diferencia en el total y en todos los grupos de edad.



## Tasa de Subocupación de la Población de 15 años y más, según Grupos de Edad. EPH 2016

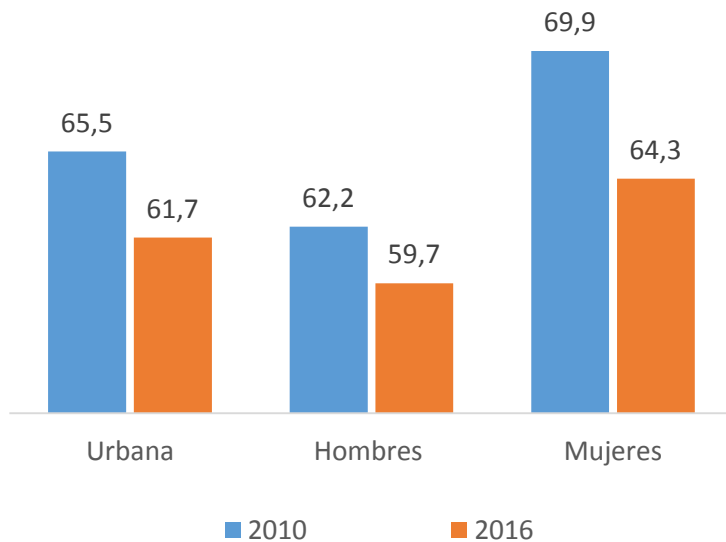


Fuente: Elaboración propia con datos de la EPH 2016. Nueva Serie

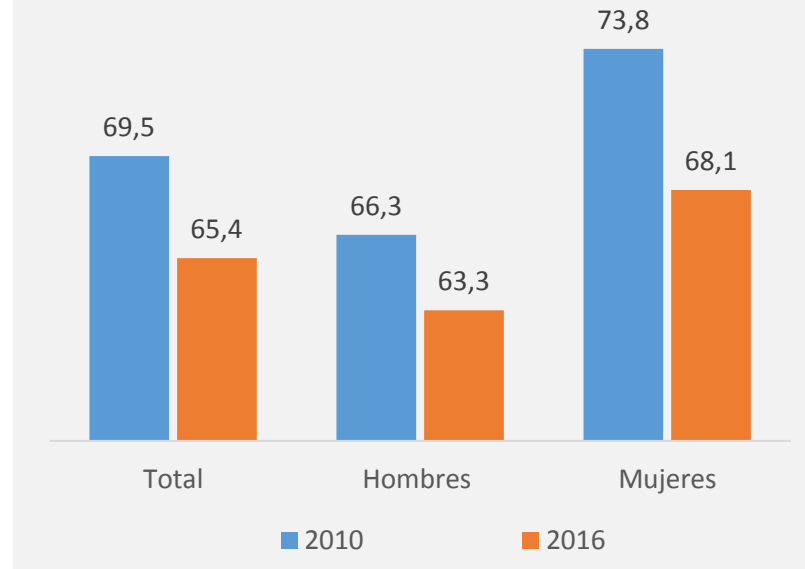
- La subocupación también muestra diferencias entre hombres y mujeres, siendo las mujeres las más afectadas.
- Las tasas más altas de subempleo se observan en la población joven (15 a 29 años), sin embargo, se observan brechas más amplias, entre hombres y mujeres, en los grupos de edad de adultos (30-44 y 45-59 años).

## Indicadores de Ocupación Informal. Encuesta Permanente de Hogares 2010 y 2016. Nueva Serie

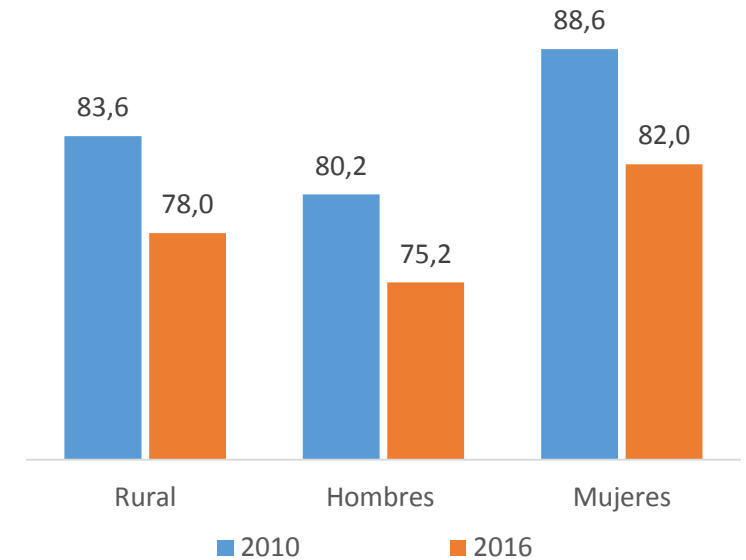
Área Urbana. Ocupación Informal según Sexo.  
Años 2010 y 2016 (%)



Total País. Ocupación Informal según Sexo.  
Años 2010 y 2016 (%)



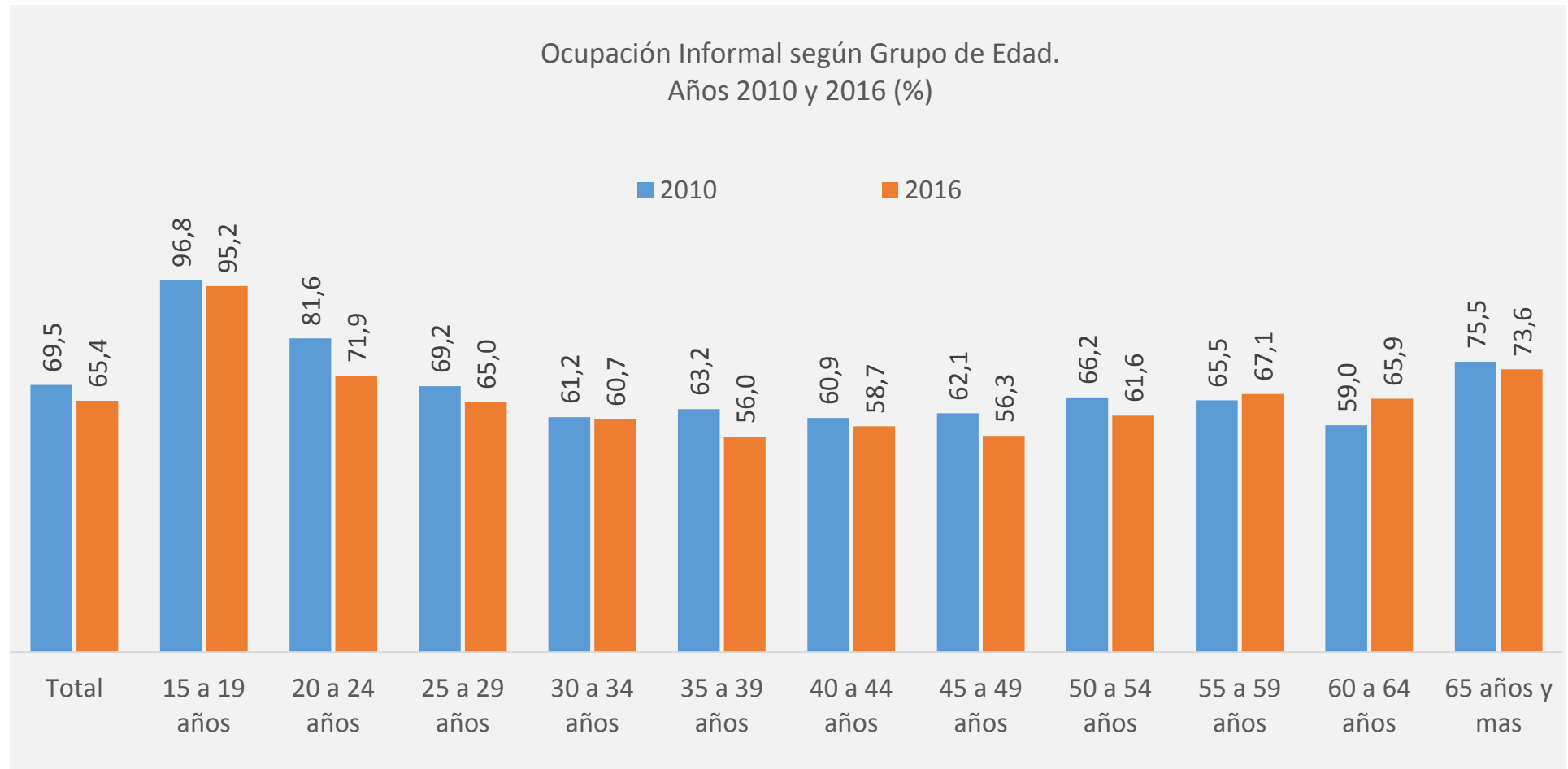
Área Rural. Ocupación Informal según Sexo.  
Años 2010 y 2016 (%)



Fuente: Elaboración propia con datos de la EPH 2010 y 2016. Nueva Serie

- La ocupación informal a nivel país pasó de casi 70% en 2010 a 65% en 2016
- En el mismo periodo se observa una importante reducción de la ocupación informal de las mujeres.
- En el área urbana la ocupación informal pasó de 65,5% en 2010 a 61,7% en 2016. En el área rural la reducción ha sido de 83,6 a 78% respectivamente.

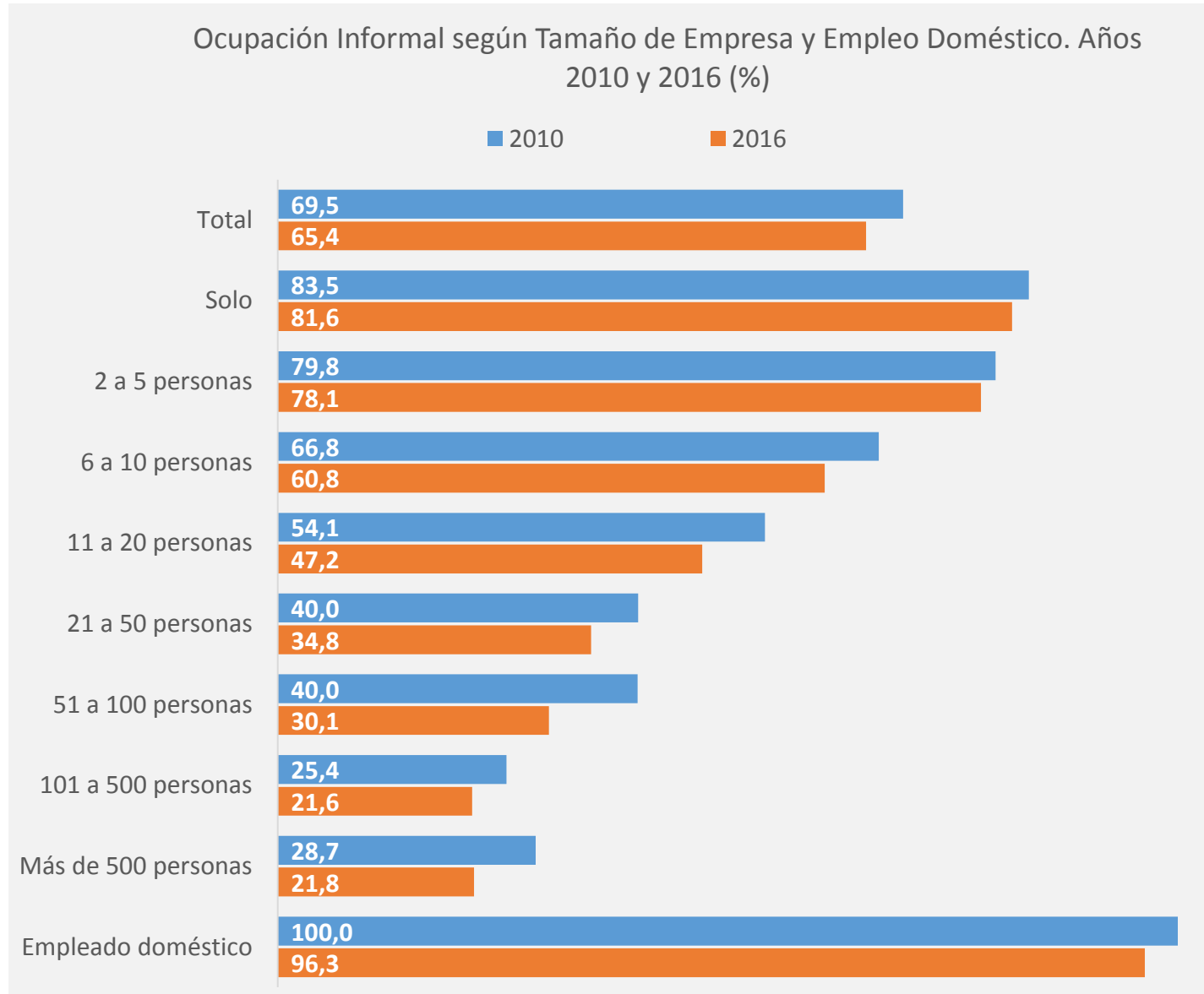
## Ocupación Informal por Grupos de Edad. EPH 2010 y 2016



Fuente: Elaboración propia con datos de la EPH 2010 y 2016. Nueva Serie

- En casi todos los grupos de edad se denota una disminución de la ocupación informal, sin embargo, son los jóvenes de entre 15 y 29 años el grupo con más alta ocupación informal en el país.

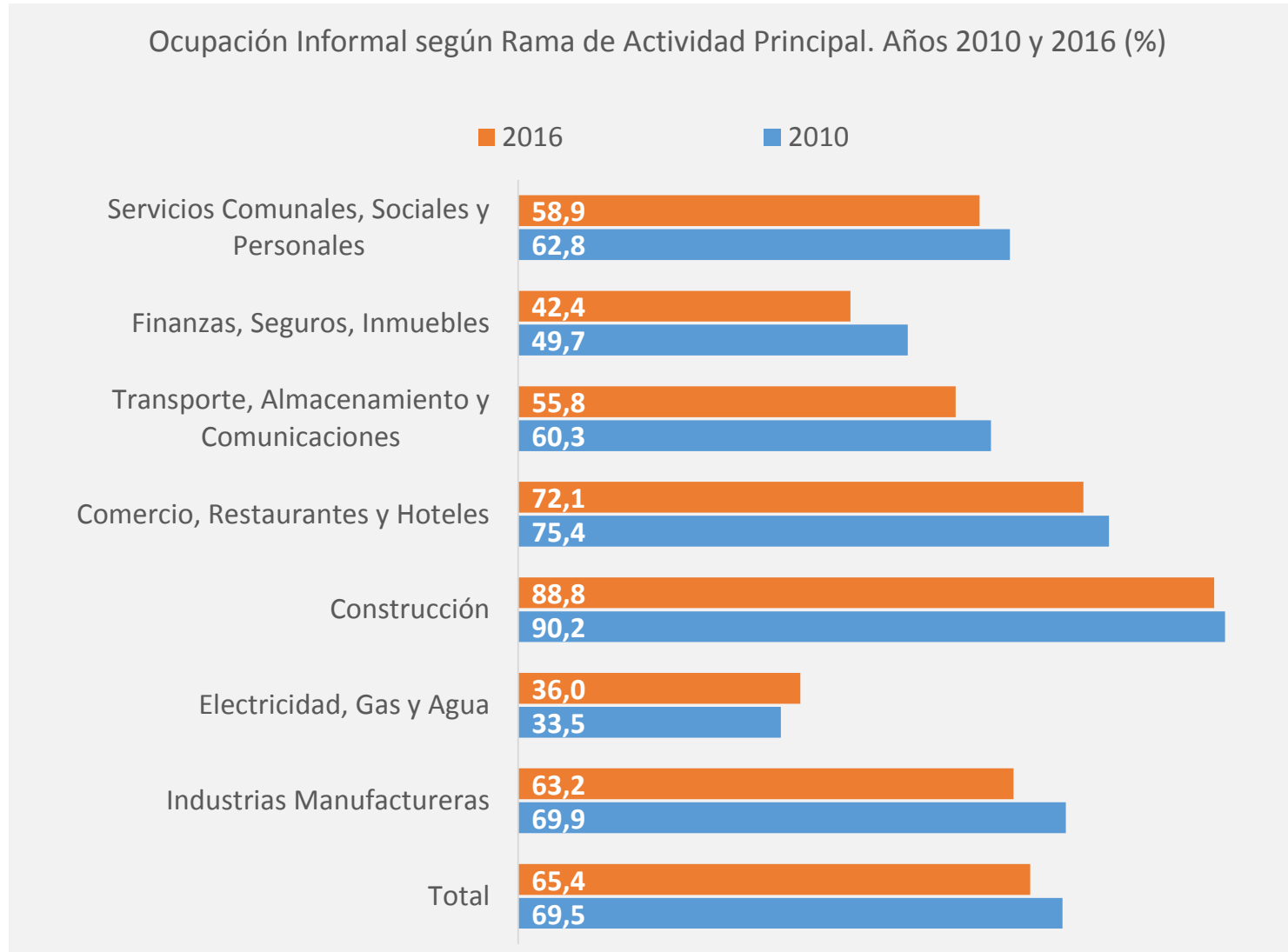
## Ocupación Informal por Tamaño de Empresa. EPH 2010 y 2016



- Los trabajadores domésticos muestran una leve reducción del 100% en 2010 a 96% en 2016; sin embargo, poseen la ocupación informal más alta de todos los grupos.

- Los que trabajan solos y las empresas pequeñas son los que más ocupación informal presentan.

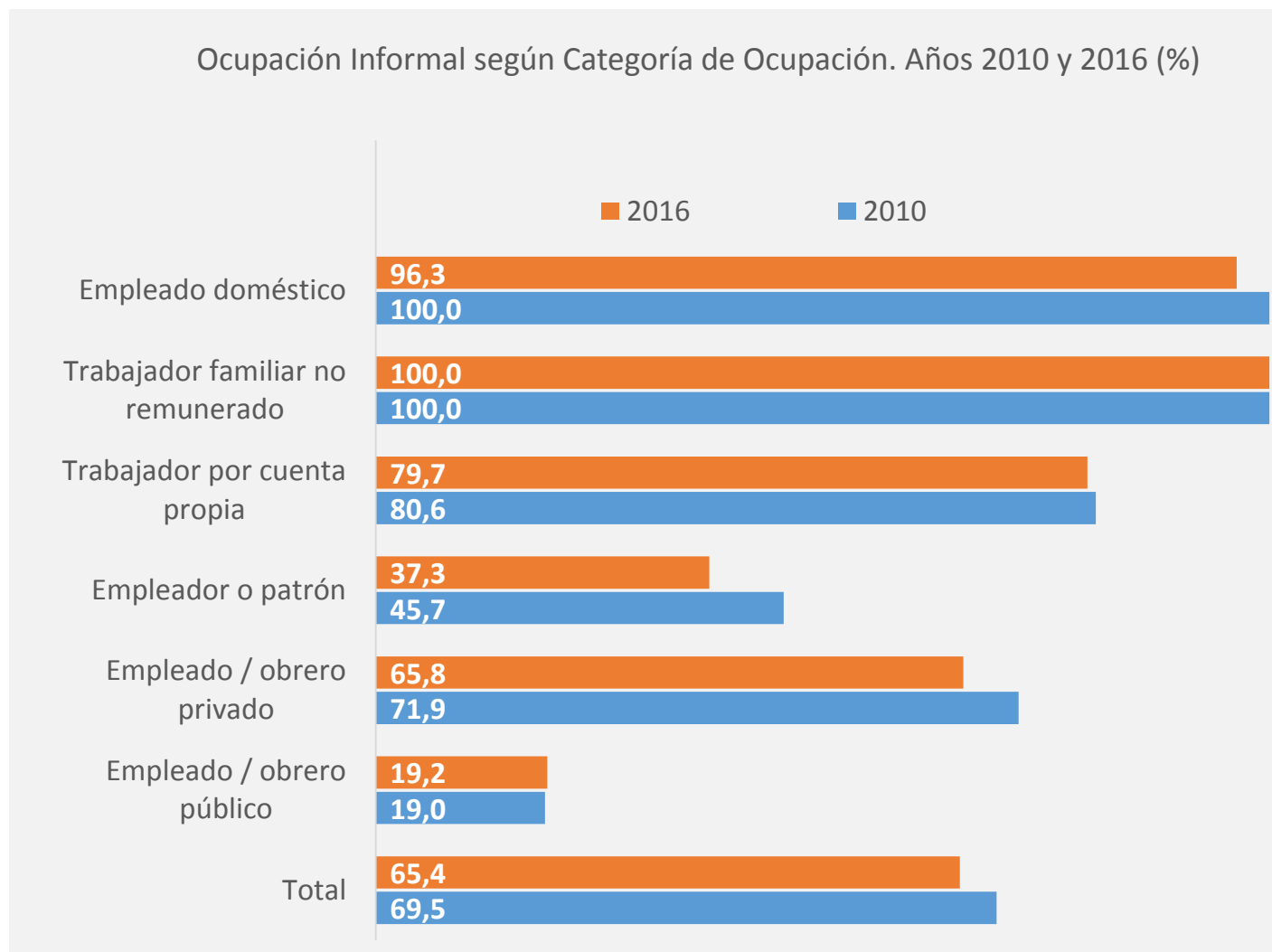
## Ocupación Informal según Rama de Actividad. EPH 2010 y 2016



- Las ramas con mayor Ocupación Informal son *Construcción y Comercio, Restaurantes y Hoteles*, que se redujeron levemente entre 2010 y 2016.

- Las Industrias Manufactureras presentaron una disminución de la ocupación informal del 70% en 2010 a 63% en 2016.

## Ocupación Informal según Categoría de Ocupación. EPH 2010 y 2016



- Por categoría de ocupación, los empleados domésticos poseen la tasa más elevada de ocupación informal, seguida por los cuentapropistas.

- La informalidad en las categorías empleado privado y empleador se han reducido en los últimos seis años.

Fuente: Elaboración propia con datos de la EPH 2010 y 2016. Nueva Serie

**¿Cuántos cotizan a una Caja de Jubilación?  
EPH 2016**

<b>Indicador</b>	<b>2010</b>	<b>2011</b>	<b>2012</b>	<b>2013</b>	<b>2014</b>	<b>2015</b>	<b>2016</b>
<b>Población Ocupada (PO) (15 años y más)</b>	<b>2.663.248</b>	<b>2.760.794</b>	<b>2.993.963</b>	<b>2.997.615</b>	<b>2.976.862</b>	<b>3.061.380</b>	<b>3.122.747</b>
Hombres	1.640.086	1.661.104	1.746.673	1.746.132	1.792.616	1.814.179	1.872.727
Mujeres	1.023.162	1.099.690	1.247.290	1.251.483	1.184.246	1.247.201	1.250.020
<b>Aportantes</b>	<b>450.560</b>	<b>520.699</b>	<b>571.971</b>	<b>642.521</b>	<b>645.669</b>	<b>667.688</b>	<b>658.945</b>
Hombres	288.678	308.129	343.281	380.401	387.845	391.450	392.965
Mujeres	161.882	212.570	228.690	262.120	257.824	276.238	265.980
<b>Tasa de Aportantes (Aportantes/PO)</b>	<b>16,9%</b>	<b>18,9%</b>	<b>19,1%</b>	<b>21,4%</b>	<b>21,7%</b>	<b>21,8%</b>	<b>21,1%</b>
Hombres	17,6%	18,5%	19,7%	21,8%	21,6%	21,6%	21,0%
Mujeres	15,8%	19,3%	18,3%	20,9%	21,8%	22,1%	21,3%

Fuente: Elaboración propia con datos de la EPH 2010 - 2016. Nueva Serie

- Por el lado de quienes aportan a la seguridad social, en el 2010 la tasa de aportantes fue de 16,9% (sobre la población ocupada); para el 2016, la tasa asciende a 21,1%.

# Glosario

## ***Poblaciones***

**Población en edad de trabajar (PET):** conformada por personas de 15 años y más de edad disponibles para la realización de una actividad económica.

**Población económicamente activa (PEA):** compuesta por las personas de 15 años y más de edad que contribuyen o intentan contribuir a la producción de bienes y servicios.

**Población económicamente inactiva (PEI):** es el complemento de la PEA, es decir, la conforman personas de 15 años y más de edad que no contribuyen ni buscan contribuir a la producción de bienes o prestación de servicios.

Se tiene entonces:  $PET = PEA + PEI$

## ***Condición de actividad***

**Personas ocupadas:** todas las personas que tengan 15 años o más de edad y que durante un periodo de referencia corto se dedicaban a actividades de producción de bienes y prestación de servicios a cambio o no de remuneración o beneficios. Pudiendo ser:

Ocupadas y trabajando: han trabajado en un empleo durante el periodo de referencia.

Ocupadas sin trabajar: manteniendo un vínculo formal con su puesto de trabajo en el periodo de referencia, estuvieron ausentes temporalmente por motivos de enfermedad, licencia, reposo y otros.

**Personas desocupadas:** todas aquellas personas de 15 años y más que durante el periodo de referencia se hallan sin empleo asalariado o independiente, están disponibles para trabajar y se encuentran en busca de empleo.

- **Desocupados de segunda o más veces:** son los desocupados que tienen experiencia laboral, esto es, que habían trabajado antes del período de búsqueda de empleo.
- **Desocupados de primera vez:** son los desocupados que no tienen experiencia laboral.

**Personas Subempleadas:** personas de 15 años y más cuyas situaciones de empleo son inadecuadas con relación al volumen de empleo (subempleo visible), es decir, están disponibles para trabajar más cantidad de horas o el nivel de ingreso (subempleo invisible), que son las personas que trabajando la cantidad de horas legalmente establecidas o más, perciben menos del salario mínimo legal vigente.

## ***Tasas***

$$\text{Tasa de actividad: } TA = \frac{PEA}{PET} = \frac{\text{Población Económicamente Activa}}{\text{Población en Edad de Trabajar}} * 100$$

$$\text{Tasa de ocupación: } TO = \frac{POc}{PET} = \frac{\text{Población ocupada}}{\text{Población en Edad de Trabajar}} * 100$$

$$\text{Tasa de empleo: } TE = \frac{POc}{PEA} = \frac{\text{Población ocupada}}{\text{Población Económicamente Activa}} * 100$$

$$\text{Tasa de desempleo: } TDes = \frac{PDes}{PEA} = \frac{\text{Población desocupada}}{\text{Población Económicamente Activa}} * 100$$

$$\text{Tasa de subempleo: } TSubO = \frac{PSubO}{PEA} = \frac{\text{Población subocupada}}{\text{Población Económicamente Activa}} * 100$$



## Glosario

**Categoría de Ocupación:** es el tipo de relación de dependencia en el trabajo con la entidad empleadora. Se distinguen dentro de este tipo de relación al patrón o socio activo, trabajador por cuenta propia, empleado u obrero público, empleado u obrero de empresa privada, servicio doméstico y trabajador familiar no remunerado.

**Asalariados:** son los trabajadores que se encuentran en relación de dependencia, empleados públicos, empleados privados y empleados domésticos.

### **Informalidad:**

Según el boletín de Informalidad de la Dirección General de Estadística, Encuestas y Censos, el empleo informal comprende el número total de empleos informales en empresas del sector formal, empresas del sector informal, o en hogares, durante el periodo de referencia.

Por tanto, el Empleo Informal se calcula con la suma de los siguientes tipos de empleo:

- *Trabajadores por cuenta propia:* cuyas empresas no están inscriptas en el Registro Único de Contribuyentes (RUC) del Ministerio de Hacienda (MH).
- *Patrones o Empleadores:* cuyas empresas no están inscriptas en el RUC del MH.
- *Trabajadores familiares no remunerados:* independientemente de si la empresa donde trabaja tiene RUC o no.
- *Empleados u obreros privados:* que no aportan al Sistema de Jubilaciones o Pensiones, independientemente de la empresa donde trabaja.
- *Empleados u obreros públicos:* que no aportan al Sistema de Jubilaciones o Pensiones.
- *Empleados domésticos:* que no aportan al Sistema de Jubilaciones o Pensiones.

Se excluye del cálculo a toda la rama agro ganadera.

**Rama de actividad:** es la clasificación que permite ubicar la empresa, el establecimiento o negocio dentro de un sector de la economía, según la clase de bienes y servicios que produce. Con ello se determina la rama de actividad del establecimiento en que trabaja o trabajaba una persona.