

# OBSERVATORIO OCUPACIONAL

10 Años



**SINAFOCAL**  
Sistema Nacional de Formación  
y Capacitación Laboral

# OBSERVATORIO **LABORAL** Y OCUPACIONAL



@SENAcomunica  
www.sena.edu.co



# Nos  
**ocupa**  
el país

*Dirección de Empleo Trabajo y Emprendimiento*



10 años  
**OBSERVATORIO**  
OCUPACIONAL



# SERVICIO NACIONAL DE APRENDIZAJE SENA



Ofrecemos **formación gratuita** a más de 8 millones de colombianos que se benefician con **programas técnicos, tecnológicos y complementarios** que enfocados en el desarrollo económico, científico y social del país, entran a fortalecer las actividades productivas de las empresas y de la industria, para obtener mejor competitividad y mayores resultados en los diferentes mercados.

33 regionales.

118 Centros de Formación a nivel nacional





Impulsando el **Futuro Laboral** de Colombia







El **Observatorio** monitorea el comportamiento de las ocupaciones para tomar decisiones y generar acciones de **formación, emprendimiento y empleo.**





# Nuestras **Estrategias**



OBSERVATORIO  
**LABORAL**  
Y OCUPACIONAL



**10 años** **OBSERVATORIO**  
OCUPACIONAL



# CLASIFICACIÓN DE **Q** LAS OCUPACIONES



Organiza y actualiza las ocupaciones en el mercado laboral.



Genera insumos que permiten crear programas de formación y procesos de certificación.



Aporta en la gestión de convocatorias al organizar perfiles ocupacionales



Orienta el diseño de programas educativos enfocados en el mercado laboral.



Genera estadísticas para el seguimiento de políticas públicas.



Reconoce nuevas competencias laborales para apoyar procesos de certificación.



## TASA DE **QVINCULACIÓN**



1

Establece el porcentaje de egresados del SENA que logran vincularse a un empleo formal.

2

Desarrolla un insumo para reconocer la pertinencia de los programas de formación titulada.

## TASA DE **QEMPLEABILIDAD**



Mide el porcentaje



de certificados



de un año específico,



que logran estar activos dentro del mercado laboral formal (que presentan aportes a seguridad social en los registros de PILA) durante el año siguiente a su certificación.



**OBSERVATORIO**  
OCUPACIONAL



# TENDENCIA DE LAS OCUPACIONES



Es una herramienta que permite monitorear el comportamiento de las ocupaciones en el mercado laboral colombiano, tanto a nivel nacional como departamental.



Mide



analiza



da a conocer

Ocupaciones **más** solicitadas por los empresarios



y **menos** registradas por personas que buscan empleo



Ocupaciones **más** solicitadas por los empresarios



y **más** registradas por personas que buscan empleo



Ocupaciones **menos** solicitadas por los empresarios



y **menos** registradas por personas que buscan empleo



Ocupaciones **menos** solicitadas por los empresarios



y **más** registradas por personas que buscan empleo



Las cifras se obtienen de los registros y postulaciones de la Agencia Pública de Empleo.



# MATRIZ DE **OPERTINENCIA**



Es una herramienta que utilizan los Centros de Formación del SENA:



Evalúa si la oferta de formación del SENA responde a las necesidades del mercado laboral regional y nacional.



Define futuras ofertas de formación.



Contribuye en la pertinencia de la formación para el trabajo.





# ESTUDIOS Y DOCUMENTOS



- Alertas proyectos de inversión
- Encuesta de calidad de la formación SENA
- Boletines diarios, Infórmate con el Observatorio
- Emisión conceptos de favorabilidad para proyectos de infraestructura
- Encuesta seguimiento Laboral egresados
- Columnas OLO



# TENDENCIA DE LAS OCUPACIONES



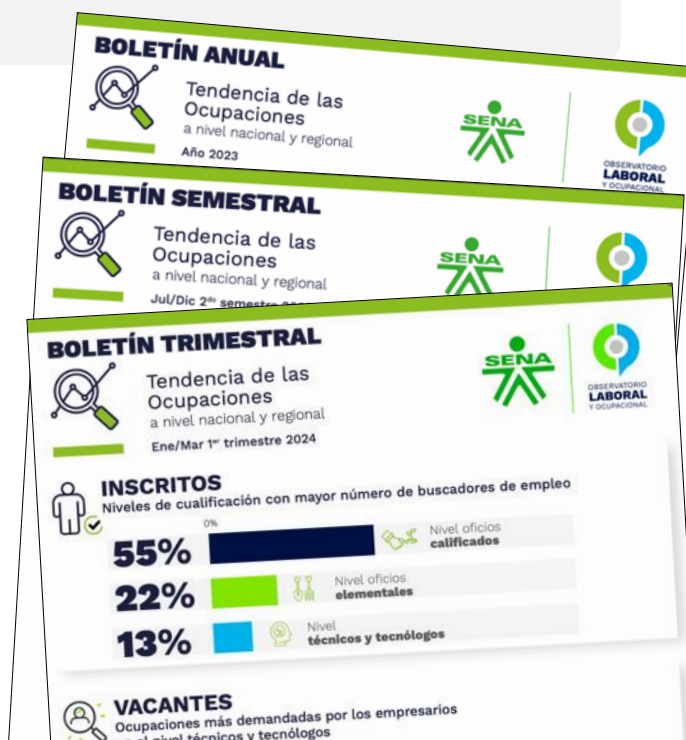
Es una operación estadística que mide el comportamiento de las ocupaciones a nivel nacional y departamental, a partir de la información de inscritos, vacantes y colocaciones, con el fin de orientar las acciones de formación y orientación profesional.

Estos resultados se convierten en uno de los componentes de análisis para la matriz de pertinencia ya que permite identificar cuáles son las ocupaciones más y menos demandadas en el mercado laboral.

Anualmente se elaboran y publican en la página del Observatorio 7 informes con sus respectivos 7 boletines de contexto.



- 4 trimestrales
- 2 semestrales
- 1 anual





# TENDENCIA DE **Q** LAS OCUPACIONES



Ocupaciones **más** solicitadas por los empresarios



y **menos** registradas por personas que buscan empleo

Ocupaciones **más** solicitadas por los empresarios



y **más** registradas por personas que buscan empleo

Ocupaciones **menos** solicitadas por los empresarios



y **menos** registradas por personas que buscan empleo

Ocupaciones **menos** solicitadas por los empresarios



y **más** registradas por personas que buscan empleo



Los boletines de contexto elaborados por el OLO contienen:



## Aspectos generales

- Cifras del mercado laboral
- Cifras generales de la APE
- Tasa de colocación APE



## Personas inscritas: oferta ocupacional

Top ocupacional por:

- Niveles de cualificación
- Grupos étnicos y sexo
- Top ocupacional por discapacidad y sexo



Los boletines de contexto elaborados por el OLO contienen:



## Vacantes publicadas: demanda ocupacional

- Vacantes por tamaño de empresa
- Tops ocupacionales
- Tendencia ocupacional
- Top ocupacional por grupos étnicos y sexo
- Top ocupacional por discapacidad y sexo



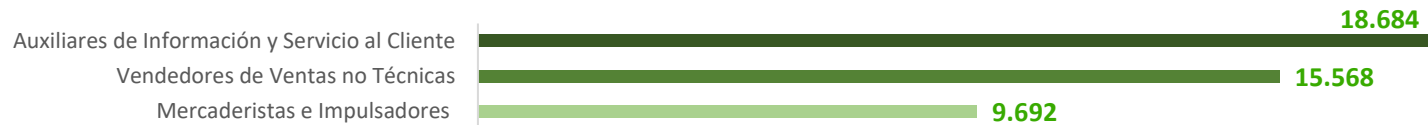
## Colocaciones: gestión ocupacional

- Participación por sexo
- Top ocupacional T & T
- Top ocupacional por grupos étnicos y sexo
- Top ocupacional por discapacidad y sexo



## Ocupaciones con mayor demanda

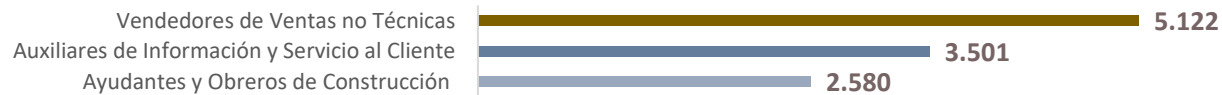
### Grandes empresas



### Medianas empresas



### Pequeñas empresas



### Microempresas







## Colocación mujeres T&T

Top ocupacional colocaciones de mujeres  
nivel T&T - trim II 2024

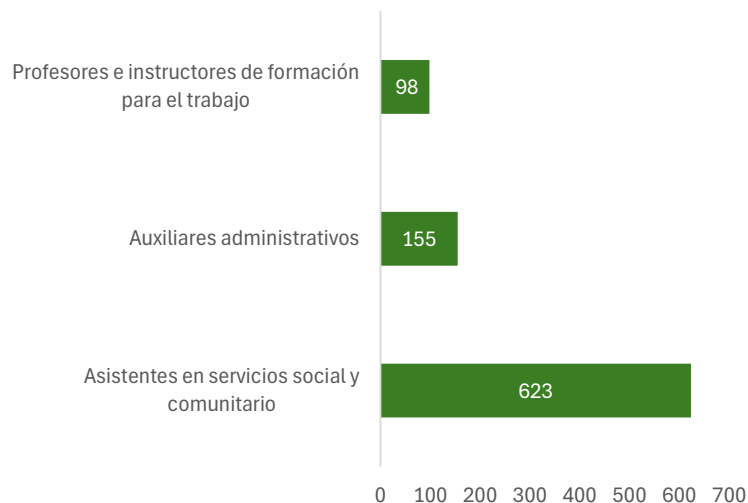




## Colocación grupos étnicos

En el segundo trimestre de 2024, la ocupación en la que se registraron mayor número de colocaciones fue Asistentes en servicios social y comunitario.

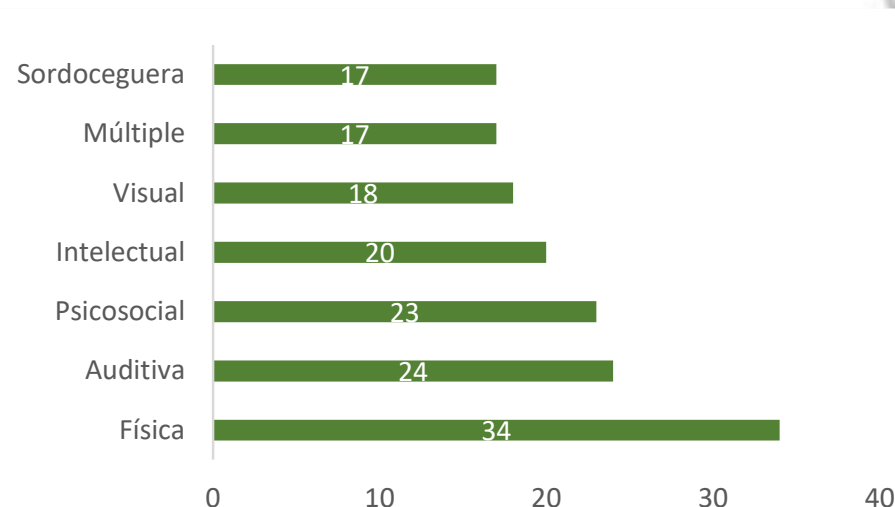
Top 3 ocupaciones con más colocación de mujeres afrocolombianas



## Colocación discapacidades

En el segundo trimestre de 2024, la ocupación en la que se registraron mayor número de colocaciones fue Profesores e instructores de formación para el trabajo.

Colocación mujeres con discapacidad "Profesores e instructores de formación para el trabajo"







## Tendencia Ocupacional Regional

Nivel técnico y tecnológico 2024-II trim

BOGOTÁ		⊖	Inscritos - Oferta	⊕
Vacantes - Demanda	⊕	<ul style="list-style-type: none"> <li>* Representante de servicios especializados BPO</li> <li>* Técnicos en electricidad</li> <li>* Técnicos en fabricación industrial</li> </ul>	<ul style="list-style-type: none"> <li>* Asistentes administrativos</li> <li>* Analistas, asistentes y asesores de servicios financieros</li> <li>* Técnicos en tecnologías de la información</li> </ul>	
	⊖	<ul style="list-style-type: none"> <li>* Supervisores de empleados de correo y mensajería</li> <li>* Coordinadores y supervisores en operaciones y servicios portuarios</li> <li>* Asistentes de juzgados, tribunales y afines</li> </ul>	<ul style="list-style-type: none"> <li>* Técnicos de laboratorio médico y patología</li> <li>* Agentes y promotores artísticos</li> <li>* Asistentes de comercio exterior</li> </ul>	

Fuente: APE - SENA

Mide las ocupaciones del nivel técnico y tecnológico que tuvieron exceso o déficit tanto de oferta (personas inscritas) como de demanda (vacantes requeridas), en un período de tiempo.

*¡Muchas  
gracias!*



Iturbe Nro 175 c/Eligio Ayala  
Asunción - Paraguay



+595 961555 274  
+595 961552 275



[www.observatorio.sinafocal.gov.py](http://www.observatorio.sinafocal.gov.py)



[observatorio@sinafocal.gov.py](mailto:observatorio@sinafocal.gov.py)